

## PARAMETRY A VÝHODY

- různé typy oken (fixní, otvíravá, sklopná, otvíravo-sklopná, sklopně posuvná)
- jedno- a dvoukřídlé dveře otvíravé ven a dovnitř
- bezpečné zavírání
- verze Industrial podobná oceli
- velké přípustné rozměry dveří
- verze oken se skrytým křídlem
- bezpečnostní okna a dveře
- velké množství finálních verzí
- dvoubarevné konstrukce
- zasklení až 60 mm
- vícebodové zamykání
- varianta s eurodrážkou pro PVC kování
- kompatibilita s ostatními Aluprof MB systémy umožňují komplexní a flexibilní řešení všech projektových požadavků
- shoda s požadavky CE klasifikace

TECHNICKÁ SPECIFIKACE	MB-70 MB-70 HI	MB-70US MB-70US HI	MB-70 Industrial MB-70 Industrial HI	MB-70SG	MB-70CW MB-70CW HI
Hloubka rámu mm (dveře / okna)	70 / 70		70		
Hloubka křídla mm (dveře / okna)	70 / 79		79		
Rozsah zasklívání mm (fix a dveře / okna otvíravá)	15 - 51 / 23 - 60	9 - 45 / 18 - 54	21 - 57	18 - 54	9 - 45 / 18 - 54
<b>Min viditelná šířka T profilů</b>					
Rám (dveře / okna)	51 / 47	75	47	47	78,5
Křídlo (dveře / okna)	72 / 32	-	32	-	34,6
<b>Max rozměry a hmotnosti konstrukci</b>					
Maximální rozměry okna	v 2400 mm š 1250 mm	v 1900 mm š 2400 mm	-	v 2400 mm š 2000 mm	-
Maximální rozměry dveří	v 2400 mm š 1300 mm	-	-	-	-
Max hmotnost dveří / oken	120 / 130 kg	130 kg	-	130 kg	-
<b>Typy konstrukcí</b>					
	Okno otvíravo-sklopné, otvíravé, sklopné, dveře otvíravé dovnitř a ven	Okno pevné, sklopné, otvíravé, otvíravo- sklopné	Pevné okno, otvíravo-sklopné	Okno otvíravé, sklopné, otvíravo- sklopné	Pevné okno, otvíravo-sklopné

TECHNICKÉ PARAMETRY	MB-70	MB-70 HI	MB-70US	MB-70US HI	MB-70 Industrial MB-70 Industrial HI	MB-70SG	MB-70CW MB-70CW HI
Propustnost vzduchu	Třída 4, EN 1026:2001; EN 12207:2001						
Odolnost na zatížení větrem	Třída C5 (2000Pa) EN 12211:2001; EN 12210:2001				Třída C6 (>2000Pa) EN 12211:2001; EN 12210:2001	Třída C5 (2000Pa) EN 12211:2001; EN 12210:2001	
Vodotěsnost	Třída E1050 (1050Pa) EN 1027:2001; EN 12208:2001	Třída E1200 (1200Pa) EN 1027:2001; EN 12208:2001	Třída E1050 (1050Pa), EN 1027:2001; EN 12208:2001	E750 (750Pa) EN 1027:2001; EN 12208:2001			
Součinitel prostupu tepla $U_f$ (W/m <sup>2</sup> K)	od 1,5	od 1,0	od 1,5	od 1,5	od 1,9	od 2,2	od 1,4



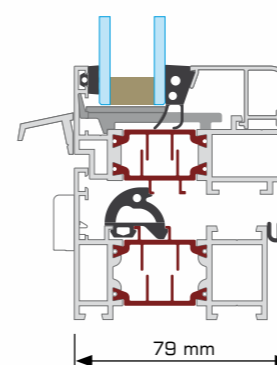
•  $U_f$  od 1,0 W/m<sup>2</sup>K

• Volnost při projektování

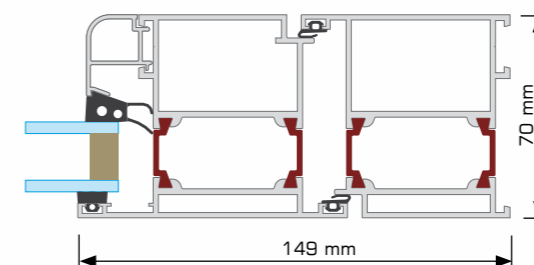
• Odolnost proti vloupání

Okno-dveřní systém s tepelnou izolací

# MB-70



Okno otvíravé - řez

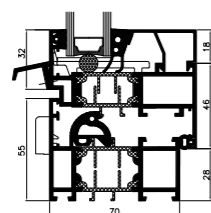


Dveře - řez

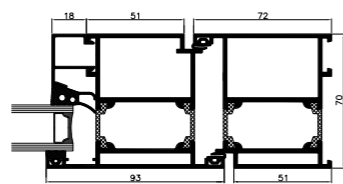


Systém MB-70 je okno-dveřní systém s vynikajícími technickými vlastnostmi. Díky použití speciálního polyamidového těsnění s osvědčeným tvarem nabízí tento systém velmi dobrou tepelnou izolaci -  $U_f$  od 1,0 W/m<sup>2</sup>K. Vysoká je také zvuková izolace. Velký rozsah prvků tohoto systému a kombinací s fasádními systémy Aluprof nabízí široké možnosti použití v nových objektech, a také při rekonstrukci budov stávajících.

## MB-70



Okno otvíravé – řez

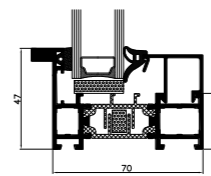


Dveře – řez

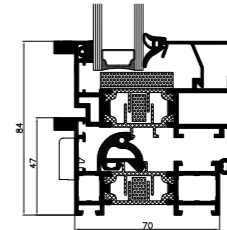


Základní verze systému se speciální konstrukcí tepelného můstku a s inovačním 2-komorovým těsněním.

## MB-70 INDUSTRIAL / MB-70 INDUSTRIAL HI



Okno otvíravé – řez

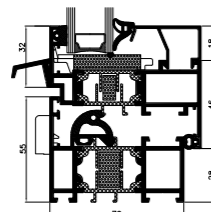


Okno fixní – řez

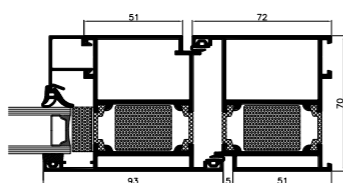


Určeno pro rekonstrukci budov nebo pro nové stavby s historickým charakterem. Svým designem připomínají ocelová okna. Systém Industrial zachová původní ráz budovy a poskytuje všechny výhody moderního hliníkového systému. Použitím tohoto systému se zmenšuje tepelná ztráta objektů. K dispozici je také varianta HI.

## MB-70 HI



Okno otvíravé – řez

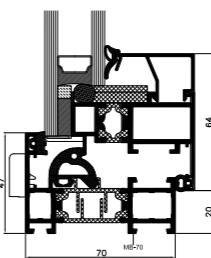


Dveře – řez

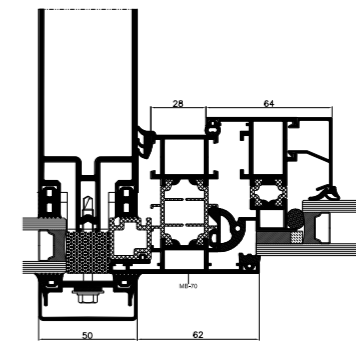


Varianta systému MB-70 se zvýšenou tepelnou izolací díky umístění speciálních izolačních vložek do centrální izolační komory a pod sklem.

## MB-70SG



Okno otvíravé – řez

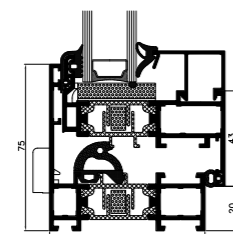


Okno ve fasádě – řez

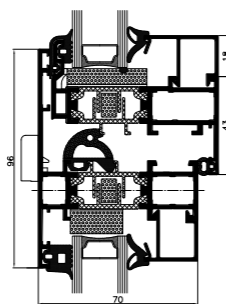


Tyto konstrukce svým vzhledem připomínají okna se skrytým křídlem, ale viditelný rám z vnější strany je podstatně užší než v systému MB-70US, má šířku pouze 47mm. Pro dosažení takového vzhledu se zasklívání provádí pomocí strukturálního silikonu.

## MB-70US / MB-70US HI



Okno otvíravé – řez

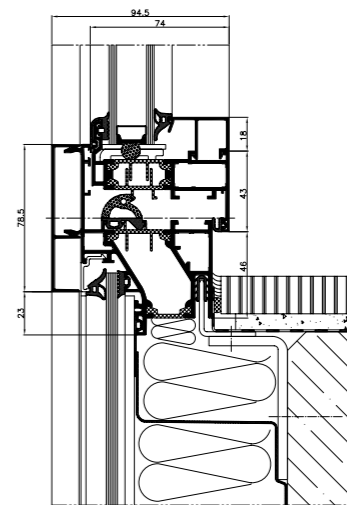
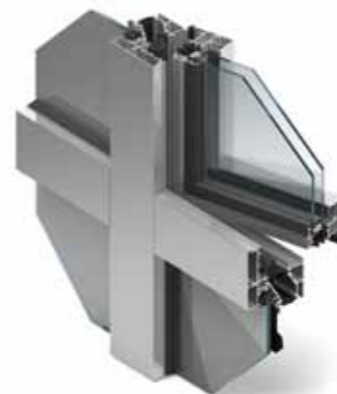


Okno otvíravé a fixní – řez



Verze se skrytým křídlem. Jednotný vzhled řady pevných a otvíravých oken. Subtilní viditelná šířka rámu vytváří elegantní a lehký vzhled. Kromě standardní varianty je k dispozici také varianta HI.

## MB-70CW / MB-70CW HI



Okno otvíravé – řez



Tzv. studeno-teplá fasáda je vhodná k opláštění železobetonových nebo zděných konstrukcí s okenními otvory. Opláštění tvoří tzv. „studená“ pole - meziokenní pásy - a „teplá“ pole - okna s PTM. Toto řešení zaručuje zkrácení času výroby i montáže. K dispozici je také verze se zvýšenou izolací HI.